



Formation vétérinaire DSAHR

Sujet de la conférence :

Présentation du nouveau module mammite du DSA Laitier-Vétérinaire 9.3

Conférencier : Dr Jérôme Carrier, DMV, MSc, PhD
Médecin vétérinaire conseil, AMVPQ

Date de la conférence : 10 mars 2010, 14h00

Introduction à GotoWebinar™

GotoWebinar™ est un système de conférence en ligne qui peut accommoder jusqu'à 1000 participants. Grâce à ce système, vous pourrez assister à la conférence et même interagir avec le conférencier pour lui poser des questions, et ce sans même vous déplacer.

Configuration requise

- Système d'exploitation
 - PC : Windows 2000, XP, Vista, 7
- Navigateur Internet
 - PC : Internet Explorer 6.0 et +, FireFox 2.0 et + (ou autres avec Javascript et Java activé)
- Connexion Internet
 - Modem câble, DSL, ou plus rapide.
 - Le participant doit obligatoirement avoir une adresse de courriel.
- Ordinateur
 - PC : Pentium 1GHz avec 512 Megs de RAM (2 GB de RAM pour Windows Vista et plus)
- Casque d'écoute ou haut-parleur
 - Si vous possédez un micro, vous pourrez poser directement vos questions au conférencier lors des périodes de question. Sinon, il y a une section de « Questions » qui permet de poser des questions écrites.

Inscription au Webinar

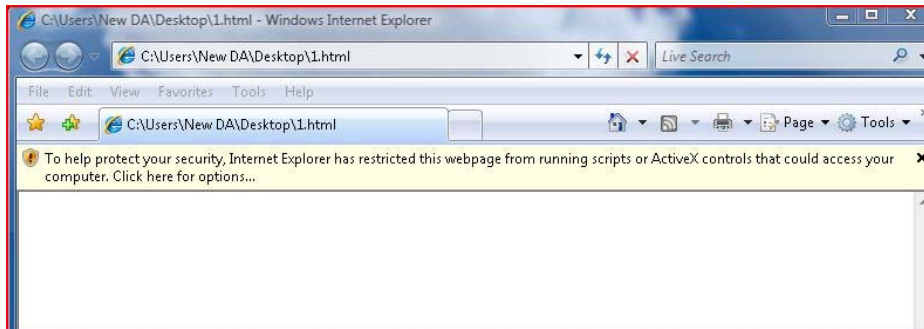
Pour vous inscrire à la conférence en ligne, il suffit d'aller sur le site de DS@HR au « <http://www.dsahr.ca/FormationsEvenements/PageFormationsEvenements.aspx#Vet> » et de cliquer sur le lien « Inscription par Internet ». Veuillez entrer correctement votre courriel car c'est par courriel que vous recevrez la confirmation de votre inscription ainsi que le lien vers la conférence.

En plus d'un lien vers la conférence du 10 mars, vous recevrez un second courriel avec un lien pour les tests de connexion. Le 9 mars de 9h00 à 16h00, il vous sera possible de tester vos écouteurs ainsi que de détecter les problèmes de connexion. Si vous rencontrez un problème durant cette journée de test, vous pourrez nous appeler afin que vous soyez prêts pour la conférence. Le téléphone du soutien technique est le 450-261-9453 poste 1.

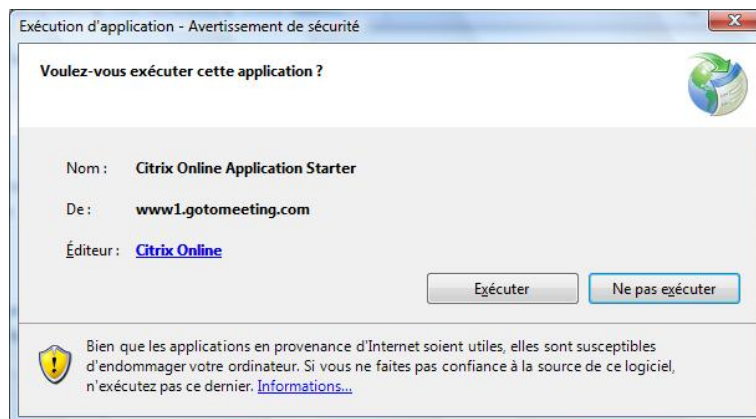
Installation

Au moment de votre première connexion, durant la journée de test, le système GoToWebinar™ vérifiera si votre ordinateur possède tous les logiciels nécessaires à la conférence. Si ce n'est pas le cas, il

vous demandera d'exécuter l'installation de certaines composantes :

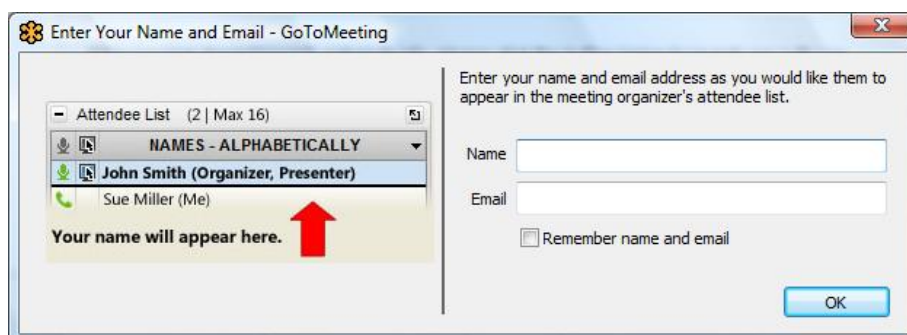


Si une barre jaune d'avertissement figure au haut de la page, cliquez sur celle-ci et sélectionnez « Téléchargez le complément supplémentaire Citrix ».



Si une fenêtre vous demande « Voulez-vous exécuter cette application? », cliquez sur le bouton « Exécuter » et le logiciel installera les composantes nécessaires. Il vous faudra peut-être cliquer sur « Launch Software » sur le site web vous redirigera.

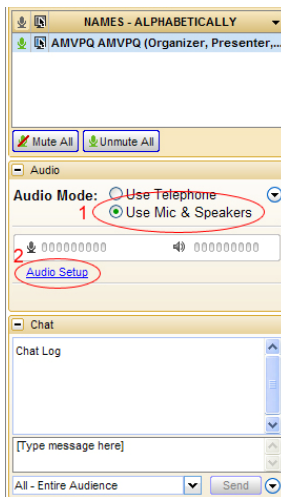
Durant la journée de test de connexion, vous verrez apparaître la fenêtre suivante :



Il vous faudra alors entrer votre nom **complet** ainsi que votre courriel (comme vous voulez qu'ils

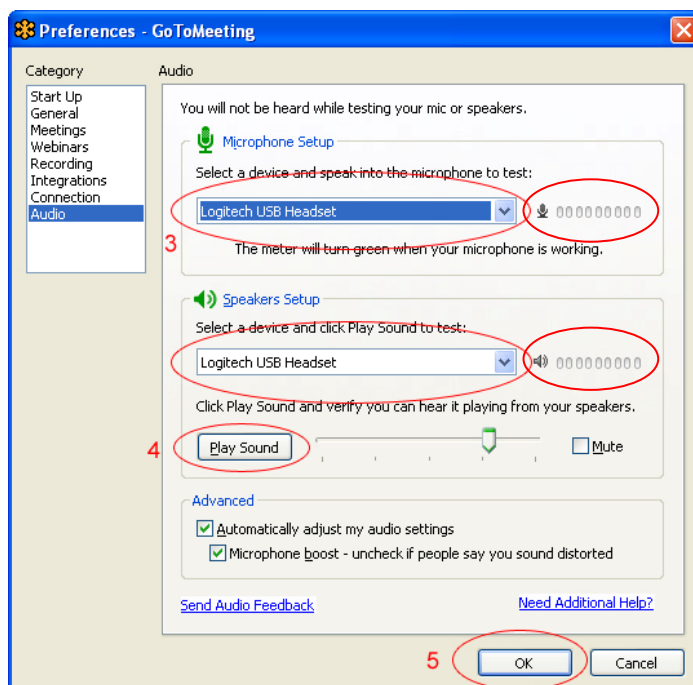
apparaissent dans la liste des participants) afin d'accéder à la conférence.

Configuration du casque d'écoute



1. La première étape est de configurer le mode « Audio » de GoToWebinar™ en fonction de votre casque d'écoute. Sélectionnez l'option « Use Mic & Speakers ». **Assurez-vous également que votre casque d'écoute soit bien connecté à l'ordinateur.**

2. Ensuite, cliquez sur « Audio Setup » en dessous.



3. Vous devrez alors sélectionner le casque d'écoute ou haut-parleur que vous utilisez dans les deux listes conçues à cet effet. Si celui-ci ne figure pas dans les listes, cela signifie qu'il n'est pas connecté correctement.

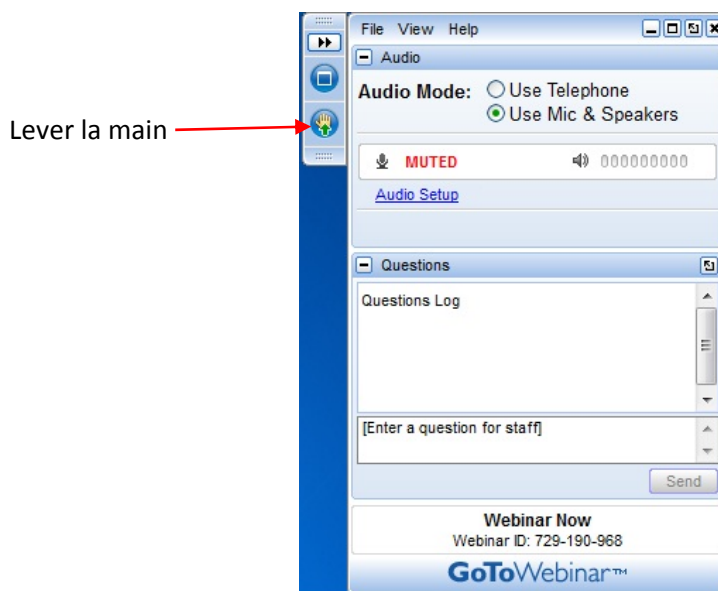
4. Cliquez sur le bouton « Play Sound » afin d'ajuster le tout au niveau de volume adéquat. Lorsque vous parlez, si la barre sonore du haut s'illumine, votre micro est bien configuré.

5. Cliquez sur le bouton « OK » lorsque vous avez terminé. Ces options seront alors sauvegardées et vous n'aurez plus à refaire cet exercice lors des prochaines conférences.

La journée de formation

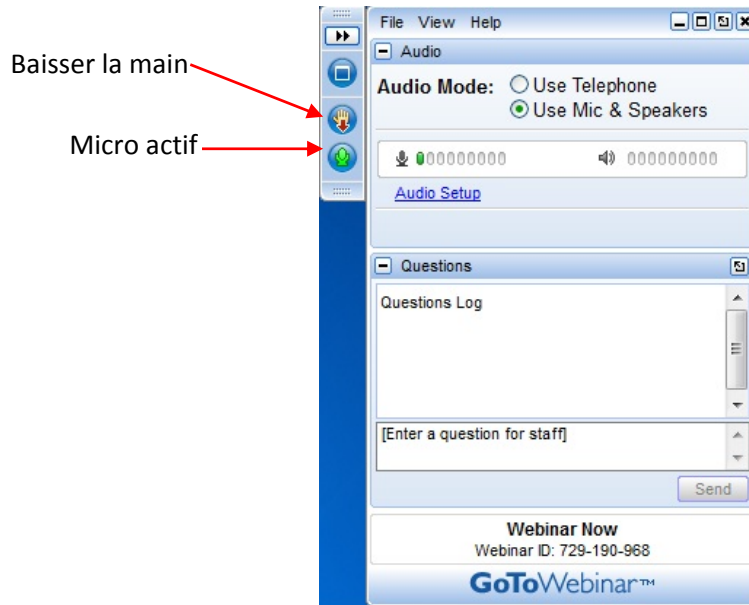
Nous vous invitons à vous connecter au moins 10 minutes avant la conférence afin d'être prêt car le conférencier ne peut pas attendre tous les retardataires.

Le conférencier se connectera 15 minutes avant le début de la conférence. Chaque participant pourra voir en direct l'écran du conférencier et suivre les explications des nouvelles fonctionnalités du logiciel. Les participants seront invités à poser leurs questions lorsque le conférencier vous l'indiquera, ou alors à la fin de la conférence. Durant ces périodes de question, chaque participant voulant poser une question, doit lever la main (en cliquant le bouton ci-dessous...).



Le conférencier sera averti qu'une personne a levé la main. Lorsqu'il voudra prendre les questions, il pourra à ce moment activer votre micro pour que vous puissiez la poser. Si vous ne possédez pas de micro, vous pouvez taper votre question dans la zone « Questions ». À la fin de votre question, le conférencier désactivera votre micro.

Vous pouvez également baisser votre main en tout temps si vous changez d'idée.



Enregistrement de la conférence

La conférence sera enregistrée en direct et sera disponible sur le site web de DS@HR au cours de la journée du lendemain.